

## Eigenschaften Features

- SCS-Anbindung über IP-Standard
- Browserbasierter Zugriff
- Geschützter Zugang mit Passwort
- Responsives Design
- Automatische Konfiguration im SCS-Manager

- SCS-connection via IP-standard
- Browser based access
- Access control with password
- Responsive design
- Automatic
- inside the SCS-Manager

## Funktionen Functions

- Wetterdatenanzeige
- Historydiagramme
- Integrierte Wetterprognose
- Sektorbedienung
- Grenzwerte anpassen
- Programme ein-/ ausschalten
- Ereignisprotokoll

- Weather data display
- History diagrams
- Integrated weather forecast
- Sector control
- Changing limit values
- Switching programmes on/ off
- Event log



powered by  
BMS – Building Management Systems  
E-Mail: [info@bms-solutions.de](mailto:info@bms-solutions.de)  
Internet: [www.bms-solutions.de](http://www.bms-solutions.de)

Ihr Fachhandelspartner



...your specialised trade

[www.bms-solutions.de/scs-client](http://www.bms-solutions.de/scs-client)

Building Management Systems  
great systems for easy living.

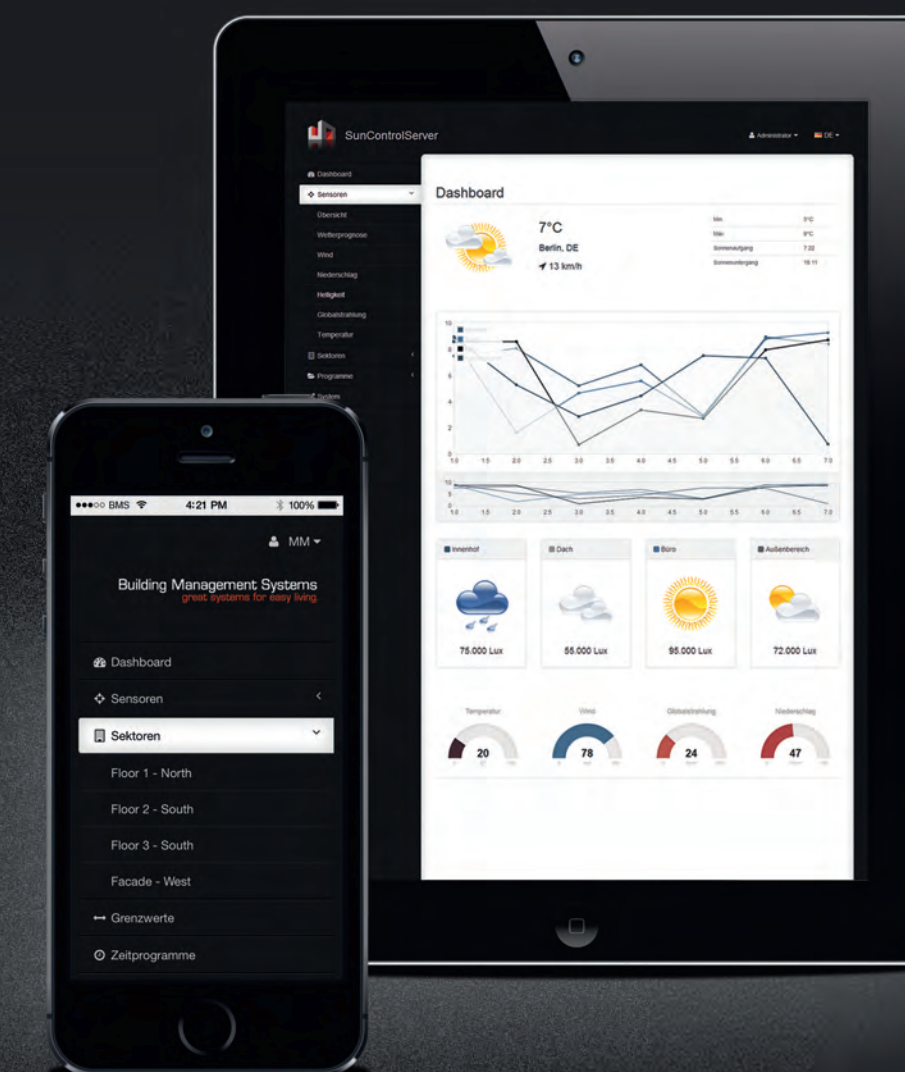


Building Management Systems  
great systems for easy living.



# SCS-Client

REALLY INTELLIGENT. POWERED BY BMS.





# SCS-Client - Bedienoberfläche

## User-interface

Mit dem SCS-Client haben Sie den gesamten Sonnenschutz stets unter Kontrolle.

Dabei ist die Konfiguration kinderleicht. Einfach Benutzername und Kennwort vergeben und die zu bedienenden Funktionen per Mausklick auswählen – fertig ist die Visualisierungsoberfläche, die über einen beliebigen WEB-Browser aufgerufen werden kann.

So stehen die Anzeige- und Bedienfunktionen des SunControlServer für den Anwender in übersichtlicher Form zur Verfügung.

Neben der Anzeige der aktuellen und der historischen Wetterdaten kann jeder Sektor individuell bedient werden. Weiter können auch Änderungen an der Anlagenkonfiguration vorgenommen werden – so zum Beispiel Programme ein- und ausgeschaltet oder Grenzwerte angepasst werden.

Damit nichts verloren geht, werden sämtliche Zugriffe und Ereignisse protokolliert und können so jederzeit eingesehen werden.

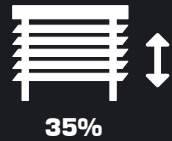
With SCS-Client you've got the overview about the complete sun protection at any time.

The configuration is dead easy. Just define user name and password and choose the controllable functions by mouse click – completed is the visualization surface, that can be accessed from any WEB-browser.

This way the display and operating functions of the SunControlServer are available for the user in a clear form.

In addition to displaying the current and historical weather data, each sector can be operated individually. Furthermore also changes on the system configuration can be done – such as switching programmes on and off or changing limit values for example.

So that nothing is lost, all accesses and events are logged and can be viewed at any time.



DIE SMARTESTE BETDIENUNG FÜR IHREN SONNENSCHUTZ.  
THE SMARTEST WAY TO CONTROL YOUR SUN PROTECTION.

AUTOMATISCHE GERÄTEANPASSUNG  
AUTOMATIC DEVICE ADAPTION

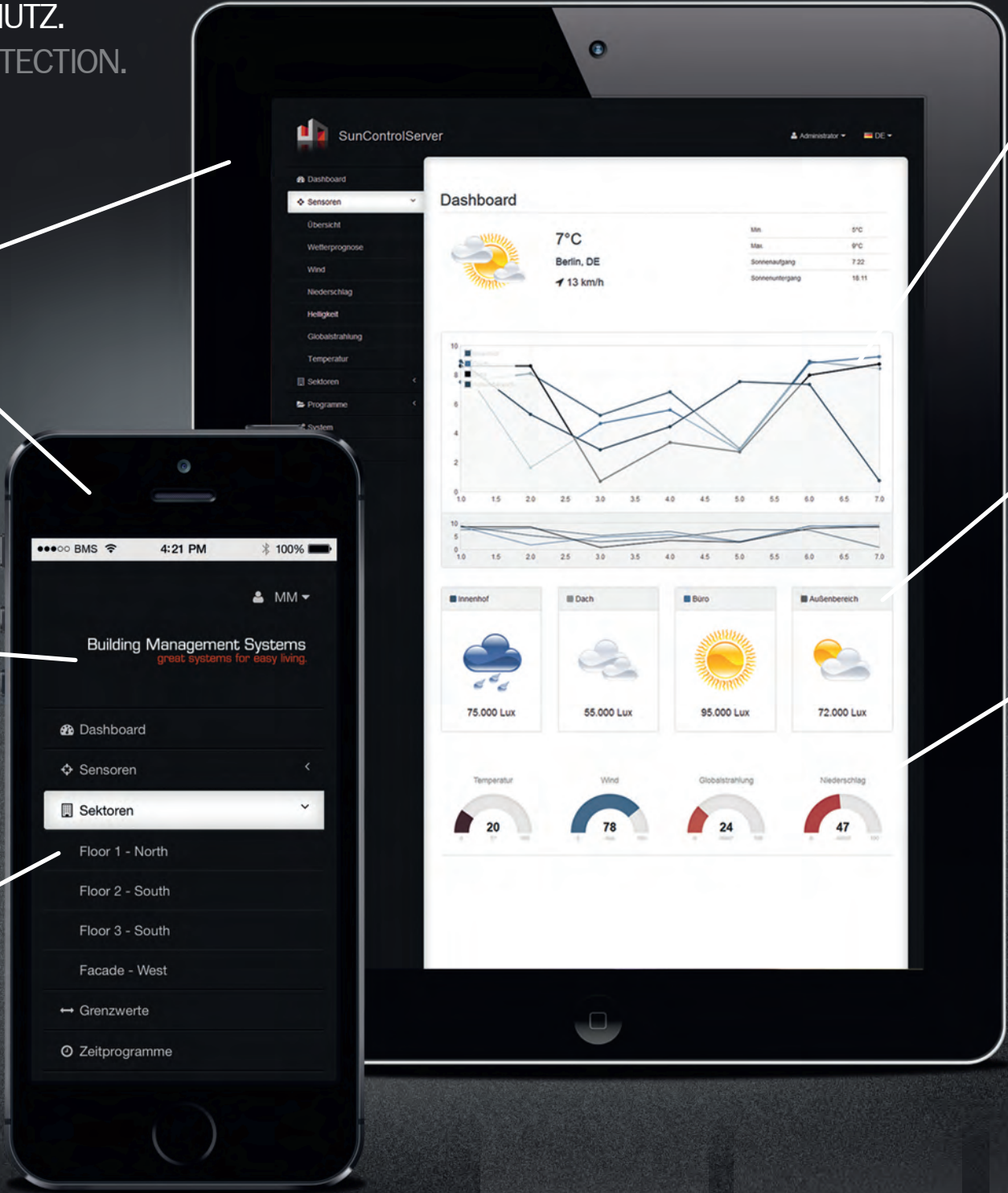
GESCHÜTZTE ANMELDUNG  
SAFE USER LOGIN

SEKTORBEDIENUNG  
SECTOR CONTROL

HISTORYDIAGRAMME  
HISTORY DIAGRAMS

AKTUELLE WETTERDATEN  
CURRENT WEATHER DATA

AKTUELLE MESSWERTE  
CURRENT SENSOR DATA



Responsive  
Design

Standard  
WEB-Browser

SCS-IP  
Anbindung

Automatische  
Konfiguration

Protokoll-  
datei

Responsive  
Design

Standard  
WEB-Browsers

SCS-IP  
connection

Automatic  
configuration

Protocol-  
file