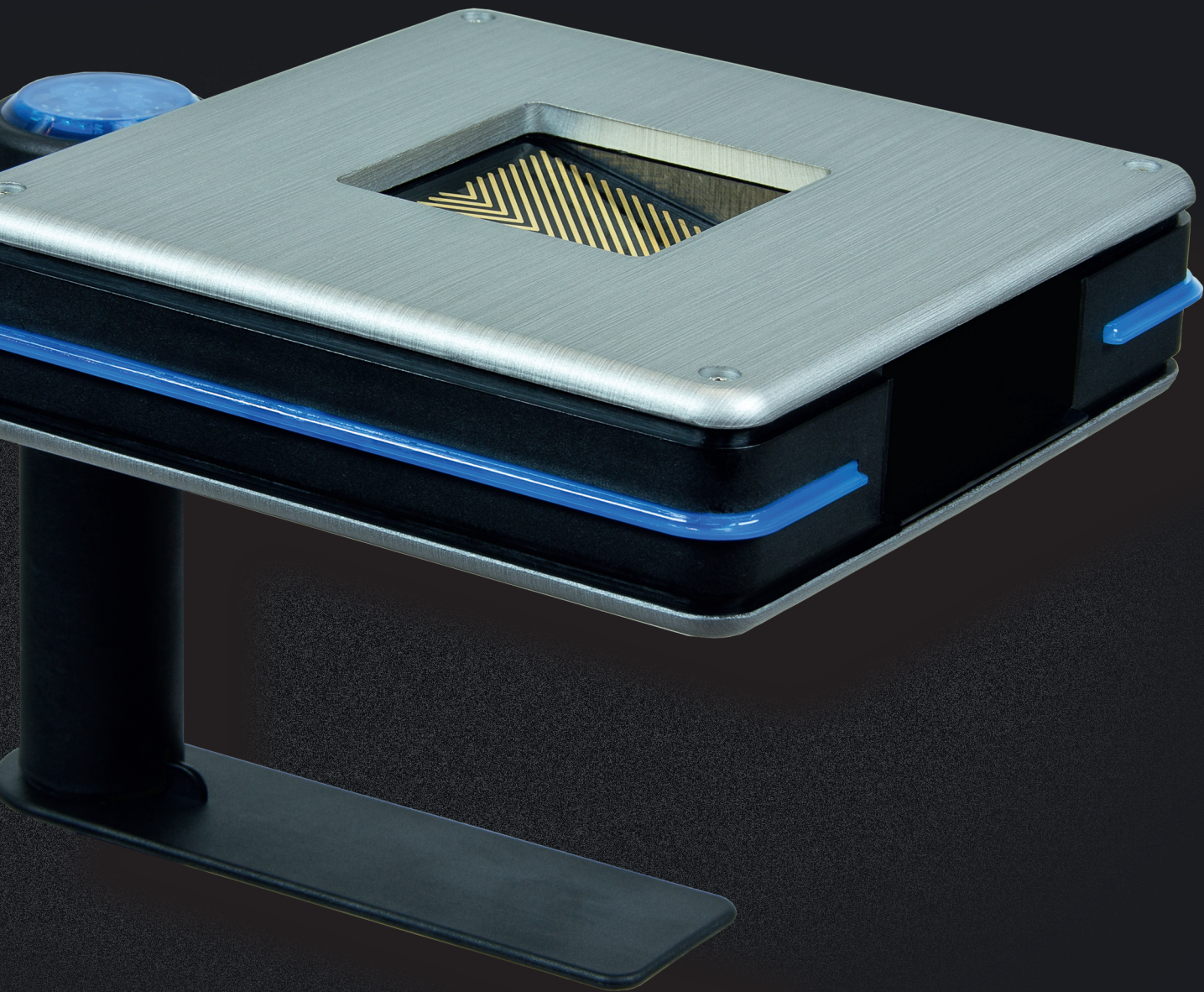


Building Management Systems  
great systems for easy living.



# QUADRA<sup>®</sup>

REALLY INTELLIGENT. POWERED BY BMS.



# Quadra® - Wetterzentrale für 8 Sektoren

## Weather controller for 8 sectors

Die Wetterzentrale Quadra® ist gleichzeitig eine Wetterstation und eine Sonnenschutzzentrale für acht Sektoren/Fassadenabschnitte.

Die Wetterzentrale erfasst mit ihren Sensoren

- Wind und Windrichtung
- 5 x Helligkeit (Nord, Ost, Süd, West, Sky)
- 5 x Globalstrahlung (Nord, Ost, Süd, West, Sky)
- Temperatur
- Niederschlag

das Wettergeschehen aufs Genaueste.

Neben ihren zahlreichen Sicherheits- und Komfortprogrammen bietet die Wetterzentrale zusätzliche Besonderheiten wie Globalstrahlungserfassung, Sonnenstandsnachführung, verschleißfreie Windrichtungsdiagnose, Beleuchtungsautomatik und die neuartige BMS-Fuzzylogik.

Und bei allem ist die Quadra® kinderleicht in Betrieb zu nehmen.

The weather controller Quadra® is both – weather station and sun protection central unit for eight sectors/facades.

The weather controller with its sensors

- wind and wind direction
- 5 x brightness (North, East, South, West, Sky)
- 5 x solar radiation (North, East, South, West, Sky)
- temperature
- rain/snow

records the exact weather conditions.

In addition to its various security and comfort programs, the weather controller offers further specialities such as solar tracking, measuring solar radiation, wear-free diagnosis of wind direction, lighting program and the innovative BMS fuzzy logic.

By the way the Quadra® is to be commissioned blindingly easy.

# Messwerte

## Measured values

### Integrierte Sensoren

- Wind (über Ultraschall)
- Windrichtung
- Helligkeit (Nord, Ost, Süd, West, Sky)
- Globalstrahlung (Nord, Ost, Süd, West, Sky)
- Temperatur
- Niederschlag

Alle Messwerte werden über KNX gesendet.

### Integrated sensors

- wind (via ultrasonic)
- wind direction
- brightness (North, East, South, West, Sky)
- solar radiation (North, East, South, West, Sky)
- temperature
- rain/snow

All measured values are sent via KNX.



# Automatikfunktionen

## Automatic functions

### Komfortprogramme

- 4 x Beschattung
- 1 x Temperatur
- 1 x Hitze
- 1 x Beleuchtung
- 1 x Dämmerung
- 2 x Zeit
- 16 x Eingang

### Comfort programs

- 4 x shading
- 1 x temperature
- 1 x heat
- 1 x illumination
- 1 x twilight
- 2 x time
- 16 x input

### Weitere Funktionen

- Grenzwerte über EIB/KNX änderbar
- Sonnenstandsnachführung
- Serviceintervall-Meldung
- Störungsmeldungen der Sensoren
- Positionierung je Programm möglich
- 8 Sektoren/Fassadenabschnitte

### More functions

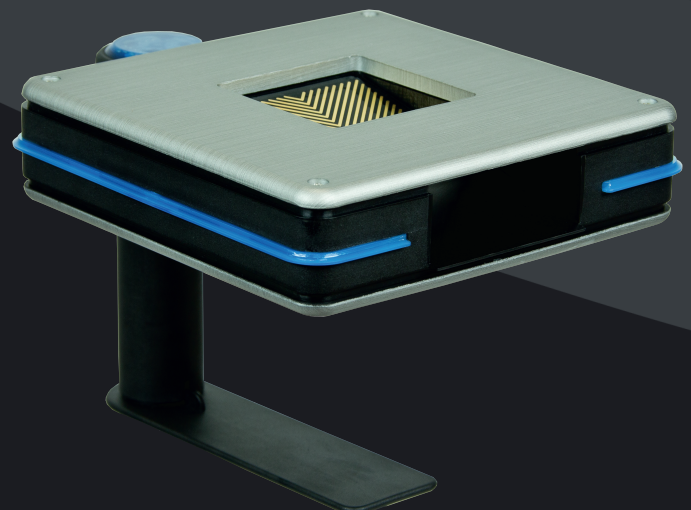
- limit values alterable via EIB/KNX
- solar tracking
- report for service interval
- fault report for sensors
- positioning possible per program
- 8 sectors/facades

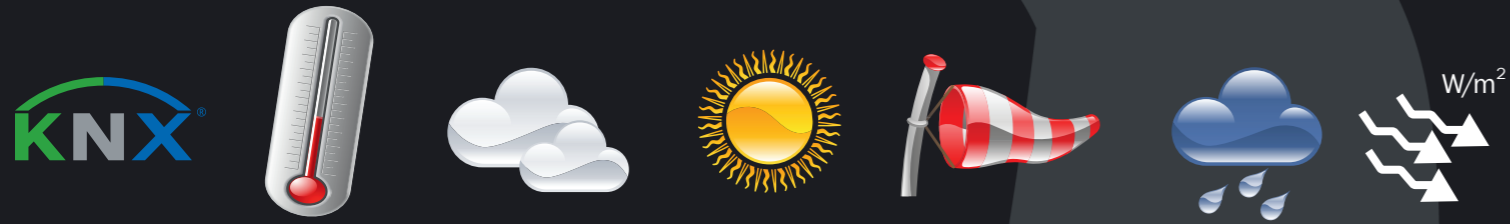
### Sicherheitsprogramme

- 2 x Wind
- 2 x Niederschlag
- 2 x Frost
- 1 x Globalstrahlung

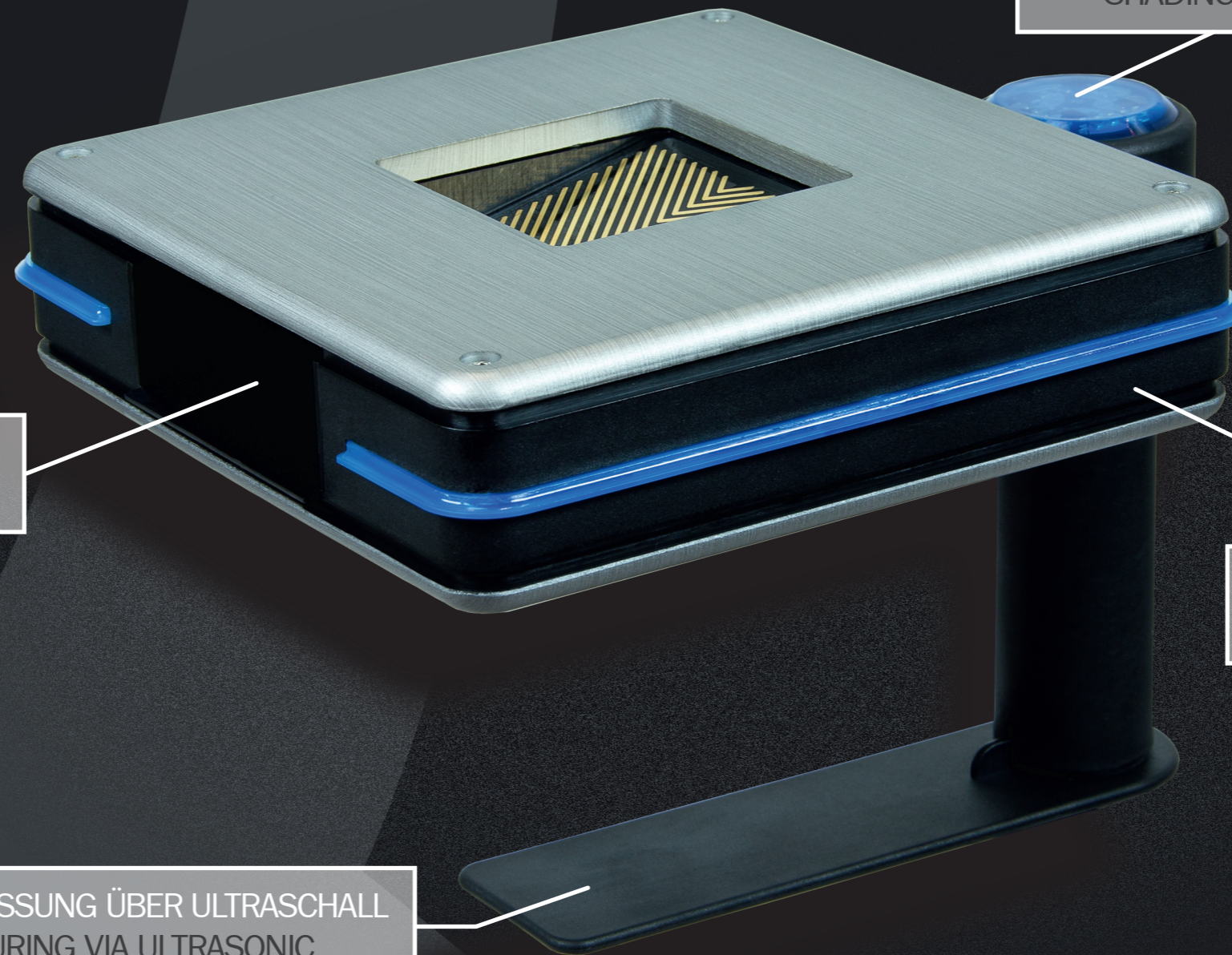
### Security programs

- 2 x wind
- 2 x rain/snow
- 2 x frost
- 1 x global radiation





MACHT NATÜRLICH AUCH DAS, WAS ANDERE KÖNNEN - **NEBENBEI**.  
ALSO DOES WHAT OTHERS DO - **INCIDENTALLY**.



BESCHATTUNGSPROGRAMME MIT BMS-FUZZYLOGIK  
SHADING PROGRAMS WITH BMS FUZZY-LOGIC

33 AUTOMATIKPROGRAMME  
33 AUTOMATIC PROGRAMS

MESSUNG DES ENERGIEEINTRAGS  
MEASURING SOLAR RADIATION

VERSCHLEISSFREIE WINDMESSUNG ÜBER ULTRASCHALL  
WEAR-FREE WIND MEASURING VIA ULTRASONIC

**Alle Sensorwerte  
auf KNX senden**  
  
All measured values  
sent from the  
sensors to the KNX

**Alle Grenzwerte  
über KNX anpassbar**  
  
All limit values  
adjustable via KNX

**Jeder Sektor  
individuell  
anzusteuern**  
  
Each sector  
can be controlled  
individually

**Sonnenstands-  
nachführung**  
  
Solar tracking

**Nur mit ETS-  
Software in Betrieb  
zu nehmen**  
  
To be programmed  
with ETS software  
only



*Ihr Fachhandelspartner*



*powered by*

BMS – Building Management Systems

E-Mail: [info@bms-solutions.de](mailto:info@bms-solutions.de)

Internet: [www.bms-solutions.de](http://www.bms-solutions.de)

*...your specialised trade*